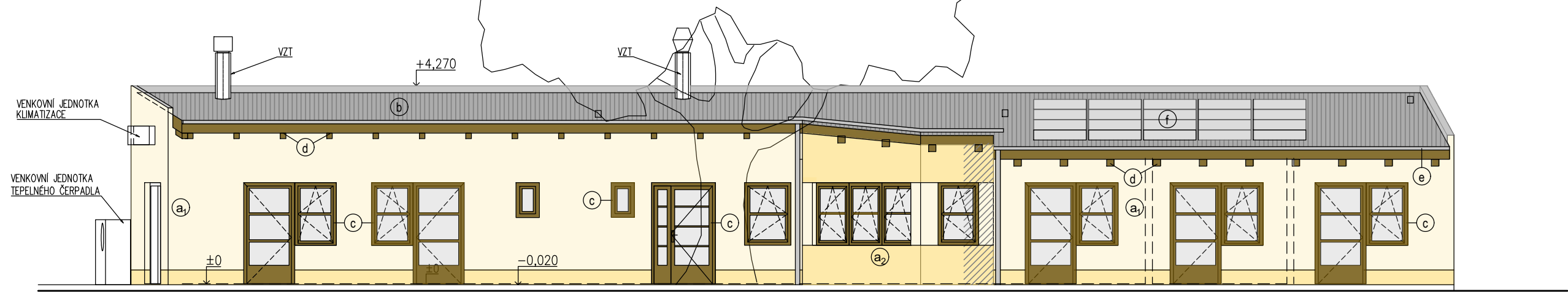


POHLED ZÁPADNÍ



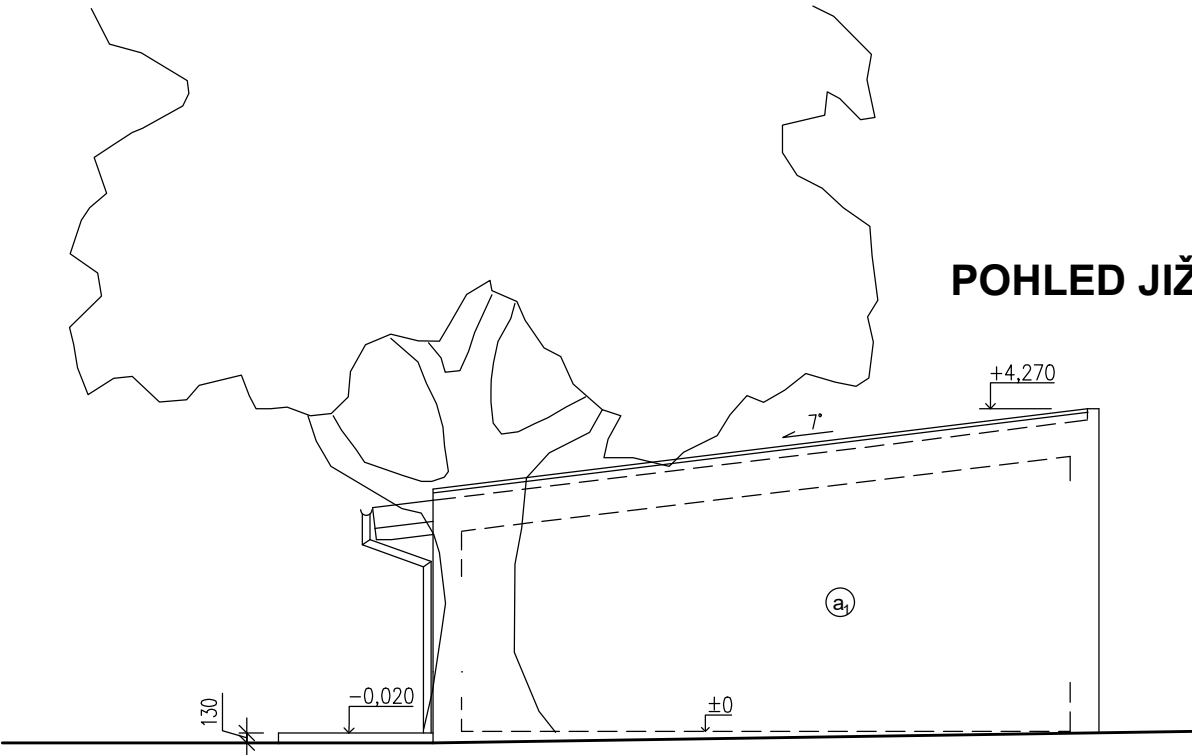
LEGENDA MATERIÁLŮ

- (a) TENKOVRSTVÁ PROBARVENÁ PASTOVITÁ SILIKONOVÁ OMÍTKA, a<sub>1</sub>- BARVA SVĚTLÉ ŽLUTÁ, a<sub>2</sub>- BARVA TMAVĚ ŽLUTÁ
- (b) STŘEŠNÍ KRYTINA Z HLINÍKOVÉHO FALCOVANÉHO PLECHU - BARVA TMAVĚ ŠEDÁ
- (c) PLASTOVÉ VÝPLNĚ OTVORŮ - BARVA TMAVĚ HNĚDÁ IMITACE DŘEVA - OŘECH
- (d) DŘEVĚNÉ PRVKY STŘECHY, BAREVNÝ ODSŤÍN OŘECH
- (e) KLEMPÍŘSKÉ VÝROBKY Z HLINÍKOVÉHO OKAPOVÉHO SYSTÉMU, BARVA TMAVĚ ŠEDÁ
- (f) FOTOVOLTAICKÉ PANELE

POHLED SEVERNÍ



POHLED JIŽNÍ



GENERÁLNÍ PROJEKTANT: RGB STUDIO s.r.o., ZBOROVSKÁ 3268/15a, 616 00 BRNO			<div><div><div></div><div></div><div></div></div><div><div>RGBSTUDIO</div><div>Renneská tř.787/1a639 00 BRNO provozovna: Zborovská 3268/15a616 00 BRNO tel +420 543 330 072 mail info@rgbstudio.cz web www.rgbstudio.cz</div></div></div>		
VEDOUCÍ PROJEKTU (HIP):	VYPRACOVAL:	ZODPOVĚDNÝ PROJEKTANT:			
Ing.arch. Silvie ROMANOVÁ	Ing.arch. Silvie ROMANOVÁ	Ing.arch. Josef KOBZÍK			
INVESTOR: LUMINA o.s., KŘTINY 20, 679 05 KŘTINY, IČO: 69707294					
NÁZEV ZAKÁZKY:  <b>NOVOSTAVBA BUDOVY DOMOVA SENIORŮ</b>			STUPEŇ:	DOKUMENTACE PRO PROVÁDĚNÍ STAVBY	
			DATUM:	5 / 2025	
			ČÍSLO ZAKÁZKY:	2024_12	
			MĚŘÍTKO:	1:100	
NÁZEV VÝKRESU: <b>POHLEDY</b>			PARÉ:	ČÍSLO VÝKRESU: <b>11</b>	